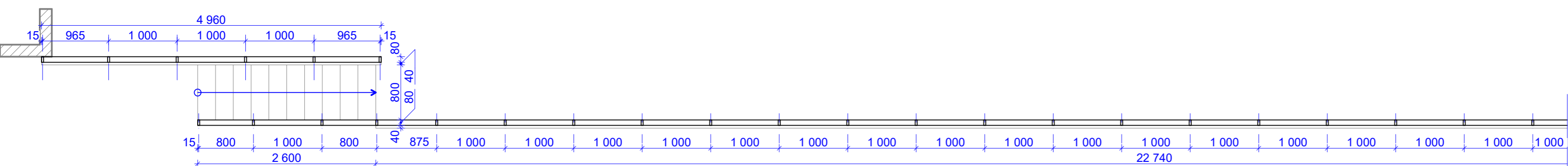
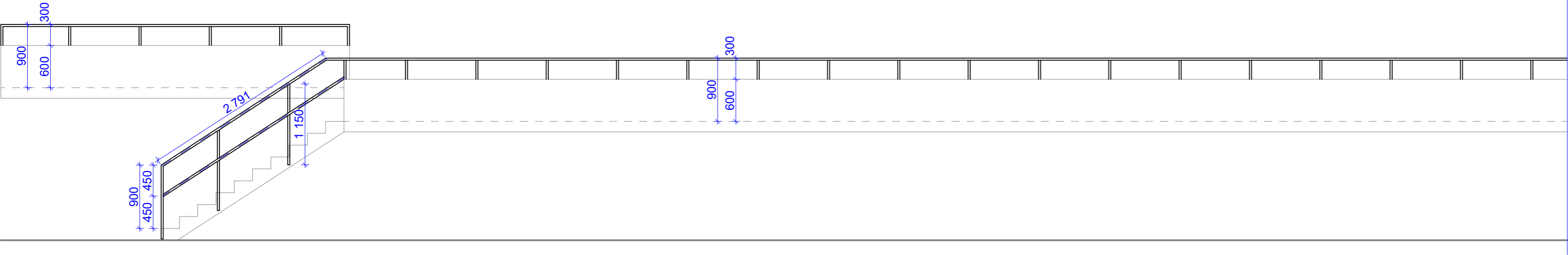


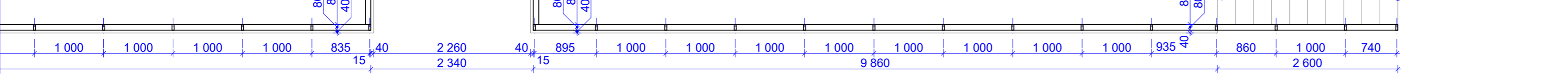
PŮDORYS ČÁST 1 - M 1:50



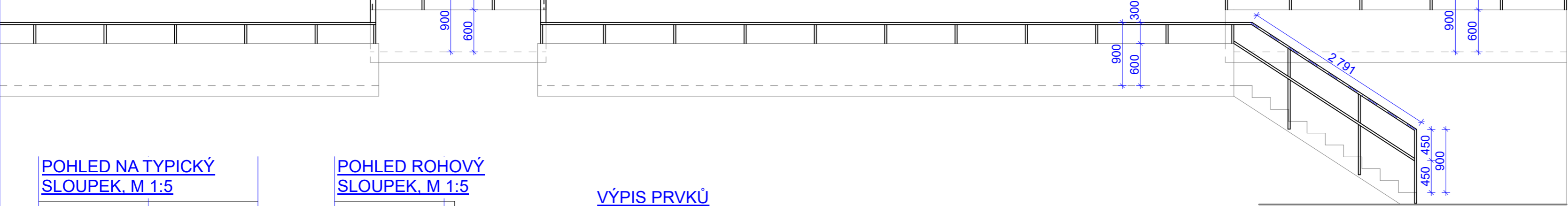
POHLED ČÁST 1 - M 1:50



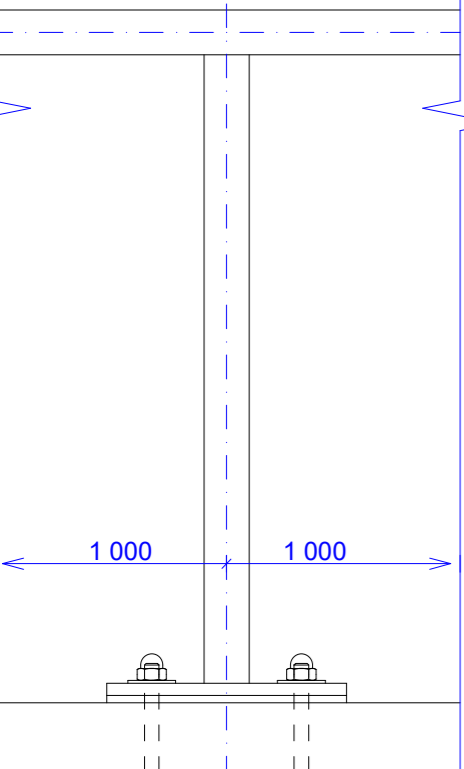
PŮDORYS ČÁST 2 - M 1:50



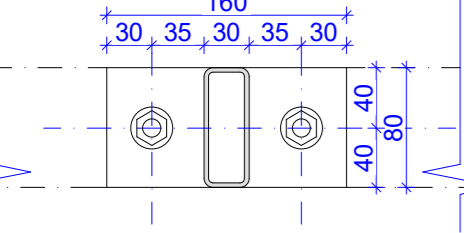
POHLED ČÁST 2 - M 1:50



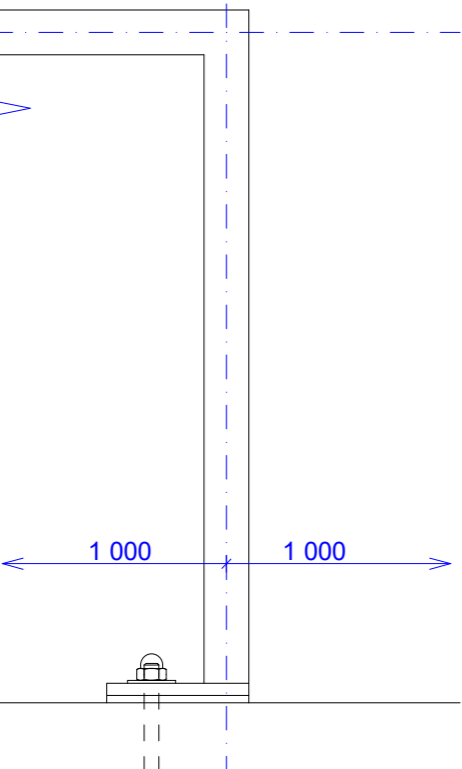
POHLED NA TYPICKÝ SLOUPEK, M 1:5



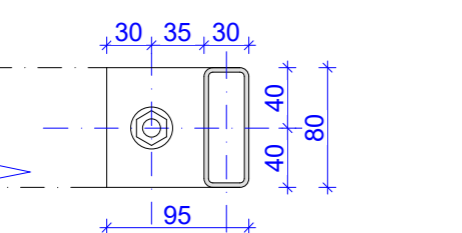
ŘEZ 1, M:5



POHLED ROHOVÝ SLOUPEK, M 1:5



ŘEZ 2, M:5



VÝPIS PRVKŮ

OZN.	NÁZEV PRVKU	TYP	ROZMĚR (m, m ²)	CELKOVÁ DÉLKA (m, m ² , ks)	HMOTNOST NA JEDNOTKU Kg/m, Kg/m ²	CELKEM (Kg)	PROŘEZ (%)	CELKEM VČ. PROŘEZU (kg)	POZNÁMKA
1	KOTEVNÍ PRVEK	ZÁVITOVÁ TYČ M12, 8.8	0,20	100,00	1,42	28,40	10	31,24	KOTVENO NA CHEMICKOU MALTU, PŮLKULATÉ MATKY + PODLOŽKY, SYNTETICKÝ NÁSTŘÍK RAL
2	BĚŽNÁ PLOTNA	P 80 X 8, S235	0,16	50,00	5,02	40,16	10	44,18	SYNTETICKÝ NÁSTŘÍK RAL
3	KONCOVÁ PLOTNA	P 80 X 8, S235	0,10	8,00	5,02	4,02	10	4,42	SYNTETICKÝ NÁSTŘÍK RAL
4	SLOUPEK ZÁBRADLÍ	JEKL 80/30-3	0,30	58,00	4,84	84,22	10	92,64	SYNTETICKÝ NÁSTŘÍK RAL
5	TYČE ZÁBRADLÍ	JEKL 80/30-3	1,00	70,00	4,84	338,80	10	372,68	SYNTETICKÝ NÁSTŘÍK RAL
				CELKOVÁ HMOTNOST (Kg):		495,59	CELKOVÁ HMOTNOST S PROŘEZEM (Kg):	545,15	

POZNÁMKA:

- JE UVAŽOVÁN PROŘEZ 10%, UPRAVIT DLE DODAVATELE
- JEDNÁ SE O REKONSTRUKCI, VEŠKERÉ ROZMĚRY JE NUTNÉ OVĚŘIT NA STAVBĚ
- POVRCHOVÁ ÚPRAVA POHLEDOVÝCH PRVKŮ BUDE PŘED VÝROBOU ODSOUHLASENA AUTORSKÝM DOZOREM
- NENÍ-LI UVEDENO JINAK BUDOU VEŠKERÉ PRVKY V EXTERIÉRU ŽÁROVĚ ZINKOVÁNY
- DÍLENSKÁ DOKUMENTACE UPŘESNÍ NA ZÁKLADĚ SKUTEČNÉHO STAVU TVAR A KOTVENÍ PRVKU, DÍLENSKÁ DOKUMENTACE BUDE ODSOUHLASENA VZORKOVÁNÍM PŘED PROVEDENÍM PRVKU

SVAŘOVANÉ PŘÍPOJE:

- VŠECHNY DÍLENSKÉ SVÁRY JSOU PROVEDENY NA PLNOU ÚNOSNOST
- SVAŘOVÉ ÚKOSY JSOU PROVEDENY DLE ČSN EN 29692 - PŘÍPRAVA SVAŘOVÝCH PLOCH PRO SVAŘOVÁNÍ OCELI
- U POHLEDOVÝCH PRVKŮ BUDOU VŠECHNY SVÁRY ZAPUŠTĚNÉ A ZABROUŠENÉ

ŠROUBOVANÉ SPOJE:

- MUSÍ SPLŇOVAT PODMÍNKY ČSN 731411 ROZTEČE, ROZTEČNÉ ČÁRY, PRŮMĚRY ŠROUBŮ NEBO NÝTŮ A TĚŽIŠTNÍ OSY PRO ŠROUBOVÉ A NÝTOVÉ SPOJE
- ŠROUBY PRO MOMENTOVÉ PŘÍPOJE JSOU NAVRŽENY Z MATERIÁLU 10.9, PRO OSTATNÍ PŘÍPOJE Z MATERIÁLU 8.8

  www.legeartis.cz	VYPRACOVAL:	Ing. MARTIN LAMPA	INVESTOR:	MĚSTSKÝ OBVOD OSTRAVA JIH
	PROJEKTANT:	Ing. MARTIN LAMPA	Č. ZAKÁZKY:	07/09/2022
	SCHVÁLIL:	Ing. JIŘÍ LAMPA	DATUM:	02/2023
	AKCE:			
	REKONSTRUKCE SPORTOVNÍHO CENTRA OSTRAVA - DUBINA			
NÁZEV VÝKRESU:			STATUS:	DPS - ASŘ - arch. stavební část
Z5 - MADLO TRIBUNY ZÁBRADLÍ			MĚŘÍTKO:	1:50 / 1:5
			Č. VÝKRESU:	D.1.1.Z.5